



5步 实施 IPS POWER9 迁移

您的企业已决定将 IPS POWER9* 强大的数据和人工智能功能整合到数据中心,但下一步该怎么办?借助 IPS Lab Services,迁移将会是一个非常简单的过程,几乎不会给最终用户造成中断。请继续往下阅读,了解迁移顾问将会使用的 5 步流程。

第1步:计划



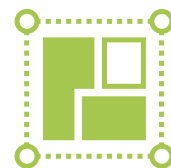
IPS Lab Services 将主持一次迁移研讨会,以审查您当前的环境、企业面临的基础架构挑战、属于下一个构建版本的新特性,以及最重要的是,Lab Services 如何帮助您更快速地过渡到 IBM POWER9。

第2步:设计



迁移研讨会之后,Lab Services 顾问将创建更详细的设计,可用于为虚拟 I/O 服务器和 LPAR 提供自动化的 IPS PowerVM* 配置工具包流程。

第3步:构建



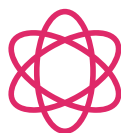
借助该工具包,我们能以确定的、可重复的方式快速、一致地部署虚拟化基础架构,从而最大限度地减少人为错误和日后代价高昂的返工需求。

第4步:运行



基础构建完成后,Lab Services 顾问将会选择性地安装 PowerVM Live Partition Mobility 和 Simplified Remote Restart,以简化 Inspur Power Systems* 平台上的持续操作。

第5步:优化



使用 Capacity Planning Tool 来调整工作负载的大小,更好地分析 CPU 分配,并处理大量的 nmon 或其他第三方性能数据,以获得关于系统增长的更深入洞察。

助您一臂之力

准备向 POWER9 迁移?了解有关 IPS Lab Services 如何帮助简化迁移过程的更多信息,请访问 www.inspurpower.com 也可以联系我们:

联系信息:

华北:康明

电话:13701195831 邮箱:kangming@inspur.com

华东:王涌泉

电话:18621908066 邮箱:wangyiquan@inspur.com

华南:崔巍、王丽丽

电话:13600050845 邮箱:cuiwei@inspur.com
电话:18028802923 邮箱:wangllgz@inspur.com

华西:崔巍

电话:13600050845 邮箱:cuiwei@inspur.com

inspur Power Systems
浪潮商用机器

为什么选择浪潮商用机器？

浪潮商用机器有限公司，是浪潮电子信息产业股份有限公司（简称“浪潮”）和国际商业机器（中国）有限公司（简称“IBM”）共同出资成立，由浪潮控股的中国本土服务器厂商。

面向中国及“一带一路”国家用户需求，研发、生产、销售支持POWER处理器、安腾处理器的浪潮K1高端Unix服务器系统（小型机）和基于开放POWER技术的Linux服务器，致力于为用户打造更加完整、高效的整体解决方案，提供专业、敏捷的软件和技术服务。

更多详细信息：

欲了解更多详细信息，请联系您的浪潮商用机器销售代表处或浪潮商用机器商业合作伙伴，或者访问以下网站：

<http://www.inspurpower.com>

浪潮商用机器有限公司

北京市海淀区上地信息路2号国际创业园C栋五层

中国印刷

浪潮商用机器有限公司是国际商业机器（中国）有限公司与浪潮电子信息产业股份有限公司在中华人民共和国成立的合资公司。International Business Machines Corporation已授权浪潮商用机器有限公司使“POWER”商标，浪潮集团有限公司已授权浪潮商用机器有限公司使用“浪潮”、“Inspur”商标，本文档之上所涉及各项产品相关利益与责任均唯一归属于浪潮商用机器有限公司。

本文档截至最初公布日期为最新版本，浪潮商用机器有限公司可随时对其进行修改。浪潮商用机器有限公司并不一定在开展业务的所有国家或地区提供所有这些产品或服务。

本文档仅用作产品介绍之目的，本文档所涉及任何内容均不应被认为合同邀约，或作为任何邀约或合同之组成部分。本文档中所讨论的数据基于特定运行条件得出。实际数据可能会有所差异。

本文档内的信息“按现状”提供，不附有任何种类的（无论是明示的还是默示的）保证，包括不附有任何关于适销性、适用于某种特定用途的保证以及不侵权的保证或条件。浪潮商用机器产品根据其提供时所依据的协议的条款和条件获得保证。

所报告的实际可用存储容量可能为非压缩或压缩容量数据，两者可能有所不同，实际可用存储容量也可能比所报告的容量要小。



请回收利用
